



51 ans, marié, 1 enfant

4 Rue des Violiers
62630 ETAPLES/MER

06.85.03.41.51

fabrice.perrin@fp-consulting.net

www.fabriceperrin.net
www.fp-consulting.net

FORMATION

CNAM LILLE / VERSAILLES

UE/UV 3^{ème} Cycle
1990-97

ONEBI LILLE

Analyse/Programmation
1986-87

ENVIRONNEMENTS MICROSOFT

Immersion Projet avec Microsoft
2000-04

DOMAINES DE COMPETENCE

Direction de Projets
Développement / Architecture Logiciel
Banque / Assurances
E.Commerce / B2B/B2C / MarketPlaces
CRM / Relation Client
Architectures multi-SI
Management d'équipes
Relation MOA/MOE
Methodologie Agile
Reporting / Rédaction
Analyse / Compréhension
Culture informatique

FABRICE PERRIN

CONSULTANT INFORMATIQUE

PROFIL

- Connaissances approfondies des Systèmes d'Information et des architectures Poste de Travail
- Développement d'applications complexes Banques & Assurances (9 Postes de Travail)
- Expérience de la conduite de grands projets dans le respect des besoins, des délais et des coûts
- Capacité d'adaptation à des contextes fonctionnels divers ainsi qu'à des environnements techniques hétérogènes
- Aptitude à engendrer le consensus autour de contraintes organisationnelles & technologiques complexes
- Sensibilité à la communication et à l'écoute du client
- Environnements Windows + Web (Client/Serveur / Architecture 3(n)tier)

EXPERIENCE PROFESSIONNELLE

CONSULTANT DEVELOPPEUR

CAISSE D'EPARGNE DE PICARDIE, AMIENS | DEPUIS NOV 2013

- Refonte d'une application de gestion documentaire
- Maintenance applicative/évolutive
- **Technologies**
 - C# 4.0-4.5, Win Forms, SQL-Server 12/T-SQL, VSTO, WebServices

CONSULTANT CHEF DE PROJET / DEVELOPPEUR

EPIFOR TECHNOLOGIE, LE TOUQUET | 2013-14

StartUp informatique, composée de 5 personnes, spécialisée dans le concept de DropShipping par la réalisation technique d'une infrastructure complète semi-automatisée interfacée avec les places de marché les plus populaires (Amazon, Ebay, Fnac, Priceminister, Cdiscount)

- E-Commerce : Mise en place d'une Architecture multi-canaux (Places de Marchés) et développement de toute la solution (chaîne semi-automatisée)
- Participation au développement d'une application de gestion de cabinets d'Avocats
- **Technologies**
 - C# 2.0-4.5, Win/Web Forms, SQL-Server 2005-12/T-SQL, Javascript / CSS / Ajax / HTML / WebServices, APIs MarketPlaces (Amazon, PriceMinister, Ebay, CDiscount, Fnac)

CONSULTANT CHEF DE PROJET / DEVELOPPEUR

PEEK ET POKE, BOULOGNE/MER | 2007-15

Entreprise primée (1ère Nationale) aux Trophées de l'Entrepreneuriat et de la Réussite 2010-2011 d'Ebay et 1ère Nationale aux ECommerceMag à Paris en Novembre 2012

- Définition & Développement d'une infrastructure complète E-commerce spécialisée dans la vente de Jouets



FABRICE PERRIN

CONSULTANT INFORMATIQUE

LANGUES

FRANCAIS

Langue maternelle

ANGLAIS

Anglais technique / Lu

COMPETENCES TECHNIQUES

Environnements .NET

C#, VB, VB6

SQLServer, Oracle, MySQL

T-SQL/SSIS

WPF/WinForm

ASP.Net / MVC4

VSTO / Office

Javascript / JQuery

HTML5

WebService / WCF

API MarketPlaces

PHP

CMS / WordPress

NSDK / NatStar

C / Assembleur / Pascal / Cobol

CENTRES D'INTERET

GENEALOGIE

www.memoiredemeraude.com

SPORT

AMT Professeur Tennis (Ligue Picardie)

Tous les sports en général

MUSIQUE, VOYAGES

COLLECTIONNEUR JOUETS ANCIENS

EXPERIENCE PROFESSIONNELLE (SUITE)

- Définition des modèles de données (SI BackOffice et SI Client)
 - Entités Articles, Clients, Partenaires, Stocks, multicanaux, ...
 - Entités Produits, Commandes, Expéditions, Suivi, ...
 - Modèle de données + 80 Tables, + 800 Procédures stockées
- BackOffice : développement des interfaces CRM et gestion des produits/stocks
 - Développement en WinForm, Client/Server + WebServices
 - Outil unique permettant de gérer l'ensemble des Entités (de la création des fiches produits jusqu'au suivi des ventes en passant par la mise en vente automatisée et assistée multi-canaux (boutiques, site internet, MarketPlaces)
- Développement de services NT assurant les mises en vente automatique et les commandes sur les MarketPlace
 - Composants connectés aux SI MarketPlace (WebServices) assurant l'optimisation des ventes (modification des prix, mises en vente, gestion des commandes, des stocks, ...)
- Site Internet client
 - Gestion des Produits, Clients, panier/commandes, promotions, paiements
 - Intégration des systèmes de Paiement (PayPal, Banque Pop)
 - Gestion de l'Entité logistique (gestion des frais d'expédition, des partenaires logistiques, tracking)
 - Développement de connecteurs WebServices pour le pilotage des Entités Commandes & Expéditions.
- **Technologies**
 - C# 2.0-3.5, Win/Web Forms, SQL-Server 2005-8/T-SQL, Javascript / CSS / Ajax / HTML / WebServices, APIs MarketPlaces (Amazon, PriceMinister, Ebay, CDiscount, Fnac)

CONSULTANT DIRECTEUR DE PROJET / DEVELOPPEUR

CNP ASSURANCES, PARIS | 2004-11

- BIBLIOLETTRE/LEGITHEQUE
 - Conception & Développement de deux applications majeures permettant la Génération Assistée de Lettres Types et de Contrats Juridiques et Commerciaux
 - Environnement Client/Serveur Windows/SQL Server + BackOffice Web
 - Applications entièrement interfacées avec les environnements MS Word (Techniques VSTO) : intégration de Word dans les applications et pilotage complet du traitement de texte, de la présentation jusqu'à la génération de documents Word (Word XML)
 - 1000 Postes installés avec la Solution Bibliolettre et Legithèque
 - 300.000 documents générés annuellement avec Bibliolettre
 - Tous les nouveaux contrats juridiques et commerciaux gérés avec Legithèque
 - **Technologies**
 - C# 2.0/3.0, Win/Web Forms SQL-Server 2008/T-SQL/SSIS, Oracle (SQL),
 - VSTO/WordML
- NEO-NEO
 - Conception & Développement d'une application de paramétrage de produits d'Assurance Collective
 - **Technologies**
 - C# 2.0 WinForms SQL-Server 2005/T-SQL/SSIS, Oracle(SQL)



FABRICE PERRIN

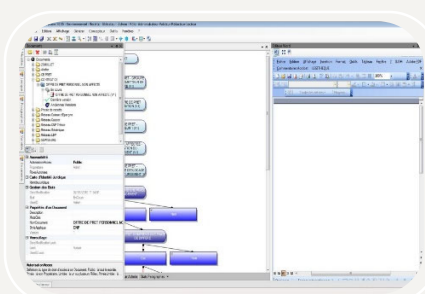
CONSULTANT INFORMATIQUE

QUELQUES REALISATIONS



DOMOPTIM

Ballade virtuelle dans le village interactif de la Caisse d'Epargne de Picardie, proposé à tous les clients pour leur permettre de consulter en ligne leurs comptes, les horaires de Cinéma et bandes-annonces, les résultats sportifs, d'effectuer des achats en boutique, de passer des ordres de bourse, ...



CONTRATHEQUE – LEGITHEQUE

Assistance aux back-office à la génération de documents complexes (contrats commerciaux/juridiques, lettres types,...). Une administration permet aux différents Métiers de composer des scénarios sous forme d'organigrammes mettant en scène des paragraphes, des données, des questions.

Une application Poste de Travail guide ensuite l'utilisateur final, par des questions/réponses, jusqu'à la génération d'un document Word finalisé et sécurisé.

EXPERIENCE PROFESSIONNELLE (SUITE)

- Etudes & Audits Techniques
 - Référent Expert auprès du Directoire et de la Direction de l'Organisation & Informatique sur tous les aspects Architecture, choix techniques et technologiques

CONSULTANT CHEF DE PROJET / DEVELOPPEUR

CAISSE D'EPARGNE ILE DE FRANCE PARIS, PARIS | 2005-08

- Conception & Développement d'un Framework Technique pour l'aide au développement d'une application Intranet BackOffice (Gestion des crédits, simulations, CRM, ...)
- Rattaché directement au DSI.
- **Technologies**
 - C# 1.1 & 2.0, Web, Javascript, SQL-Server 2005/T-SQL

CONSULTANT AUDITEUR

ARCELOR, DUNKERQUE | 2005 (2 MOIS)

- Audit de tous les départements Usine sur l'existant .NET
- Rapport de préconisations sur les évolutions techniques et architecturales à apporter dans le cadre d'une uniformisation des techniques de développement pour toutes les applications développées en interne

CONSULTANT DEVELOPPEUR

CREDIT COOPERATIF, PARIS | 2005-06 (1 AN)

- Conception & Développement d'un portail application utilisant les technologies de WebHosting
- Point d'entrée unique permettant le lancement de toutes les applications Poste de Travail (Win & Web) associé aux habilitations User.
- **Technologies**
 - C# 1.1 & 2.0, WinForm

CHEF DE PROJET TECHNIQUE (SALARIE)

CAISSE NATIONALE DES CAISSES D'EPARGNE, PARIS | 2004 (6 MOIS)

Rattaché à la Direction Monétique, audit de l'existant du système de paiement ECommerce proposé par le Groupe Caisse d'Epargne (SP+).

Dossier de refonte complète du système, de l'organisation jusqu'aux composants techniques (environnements DB2, UNIX, WebSphere/Java, C++)



FABRICE PERRIN

CONSULTANT INFORMATIQUE

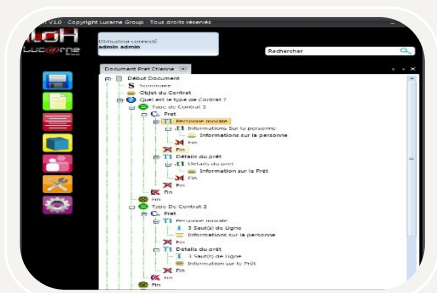
QUELQUES REALISATIONS



DROPSHIPPING

Ou comment permettre à un vendeur sur Internet de présenter des milliers d'articles à la vente sans se soucier du stockage et de la logistique.

Le fournisseur spécialisé met à disposition son Système d'Information autorisant l'accès en temps-réel à son stock, ainsi que le passage automatisé de commande expédiée aussitôt en boîte blanche vers le client final.



ILOH

Déclinaison du concept CONTRATHEQUE en version dédiée aux TPE-PME (Avocats, Agences immobilières,...)

EXPERIENCE PROFESSIONNELLE (SUITE)

RESPONSABLE DEPARTEMENT POSTE DE TRAVAIL (SALARIE)

CAISSE NATIONALE DES CAISSES D'EPARGNE, PARIS | 2000-04 (4 ANS)

- Rattaché à la Direction Stratégique, Conception & Développement d'un Poste de Travail Bancaire Unique pour le Groupe Caisse d'Epargne
- Du Pilotage au Déploiement. 240 Personnes (Chefs de Projet & Développeurs) 50.000 Postes de Travail
- Choix d'une architecture Full Microsoft (Environnement Windows, Server, Office, .NET) décentralisée (IP, AD, Windows)
- 600 M€ de budget
- Chef de Projet dédié d'un Générateur d'Applications .NET pour le Groupe (Applications bancaires développées avec ce générateur) – Encore utilisé en 2017 pour les applications d'Assurance
- Participation active aux développements des applications bancaires

Technologies

- C# 1.1, VS2003, SQL-SERVER 2005, T-SQL, JavaScript, ASP.NET, Office

RESPONSABLE POSTE DE TRAVAIL BANCAIRE (SALARIE)

CAISSE D'EPARGNE DE PICARDIE, AMIENS | 1989-00 (11 ANS)

- Responsable MOA du Poste de Travail SIRIS (regroupement de 10 Caisses d'Epargne autour d'un Poste de Travail Unique) – 40 Personnes
 - Choix des architectures et des composants techniques
 - Choix des ergonomies et des composants fonctionnels
 - 10.000 Postes de Travail

Technologies

- NSDK, C, SQL/ORACLE, WINDOWS / OS2

Technologies

- Chef de Projet Multimédia
 - Création de la filiale BANCOPTIM
 - Développement d'un Jeu Vidéo CD-Rom à destination des clients (village interactif)
 - Conception & Développement d'une cinquantaine de sites Web (institutions, commerces, réservations, ...)

Technologies

- VB, C, COM+

Technologies

- Chef de Projet Poste de Travail Bancaire
 - Développement du Poste de Travail de la Caisse d'Epargne
 - De la conception jusqu'au déploiement
 - Développement d'un Générateur d'Applications NSDK
 - 1200 utilisateurs
 - 10 Développeurs
 - Développement des interfaces Users DAB

Technologies

- NSDK, C, SQL/ORACLE/DB2, OS2



FABRICE PERRIN

CONSULTANT INFORMATIQUE

QUELQUES REALISATIONS



PEEK ET POKE

Architecture multi-canaux permettant de gérer un seul stock en temps-réel pour plusieurs points de vente, qu'ils soient physiques ou Internet.

Automatisation des ventes sur les places de marché Internet (Amazon, Fnac, Ebay,...)



SITES INTERNET

Développement de plusieurs sites Internet pour Clubs de Tennis avec bornes interactives connectées.

Réalisation de sites E-Commerces, associations, restaurants, ...

EXPERIENCE PROFESSIONNELLE (SUITE)

CONSULTANT CHEF DE PROJET / DEVELOPPEUR

SOLERI CIGEL, LILLE | 1988-89 (2 ANS)

- Participation au développement de 3 Postes de Travail Bancaires (Reims, Bordeaux, Rouen)
- Intégration au projet de développement d'un Générateur d'Applications
- Développement de composants techniques de communication
- **Technologies**
 - C, Assembleur, NSDK, SQL/ORACLE/DB2/OS2, CICS, 3270, X25-COM

EXPERIENCES ANNEXES

DIRIGEANT SOCIETE - MICROLAND

MICROLAND, AMIENS | 1997-00 (2 ANS) – 3 PERSONNES

Création d'une SARL de vente / maintenance d'ordinateurs à destination du grand public, des associations et collectivités.

Programme d'informatisation des écoles primaires pour la Somme et le Pas-de-Calais

DIRIGEANT ASSOCIE SOCIETE - CREPERIE VALZEL

CREPERIE VALZEL, BOULOGNE/MER | 2005-06 (2 ANS) – 4 PERSONNES

Création d'une SARL de fabrication et de vente de crêpes bretonnes. Implantation d'une usine entièrement équipée pour vente sur place, à emporter, en ambulant (marché) et en surface de vente (supermarchés).

DIRIGEANT ASSOCIE SOCIETE - PEEK ET POKE

PEEK ET POKE, LE TOUQUET - AMIENS | 2007-15 (8 ANS) – 10 PERSONNES

Création d'une SARL spécialisée dans la vente de jouets anciens, de Lego et Playmobil, sur les places de marchés internet (Amazon, Fnac, Ebay, ...). 2 boutiques de vente directe au Touquet et Amiens.

PRESIDENT ASSOCIATION - LES ILOTS DE LANGERHANS

ETAPLES/MER | DEPUIS DECEMBRE 2019

Association qui vient en aide aux Familles d'enfants atteints par le diabète de Type-1. Nombreux projets réalisés dont 2 Bandes Dessinées (dessinateur & scénariste). www.les-ilots-de-langerhans.com